

# Reifen und Kompletträder für Ihren Mercedes-Benz Transporter.



Sprinter (BR 906)

**Continental**  
Allwetterreifen  
VancoFourSeason 2  
205/75 R16 110/108R C

1:E, 2:B, 3:2/73 dB



**111 €** zzgl. MwSt.<sup>1</sup>  
132,09 € inkl. MwSt.



Sprinter (BR 906)

**Continental**  
Allwetterreifen  
VancoFourSeason 2  
235/65 R16 115/113R C

1:E, 2:B, 3:2/73 dB



**145 €** zzgl. MwSt.<sup>1</sup>  
172,55 € inkl. MwSt.



Vito/Viano (BR 447)  
Vito/V-Klasse (BR 639)

**Continental**  
Allwetterreifen  
VancoFourSeason 2  
205/65 R16 107/105(103)T(H) C

1:E, 2:B, 3:2/73 dB



**123 €** zzgl. MwSt.<sup>1</sup>  
146,37 € inkl. MwSt.



Sprinter (BR 906)

**6-Speichen-Rad  
schwarz**  
mit Sommerreifen  
Vanco 2  
235/65 R16 115/113R C

1:C, 2:C, 3:2/72 dB



**277 €** zzgl. MwSt.<sup>2</sup>  
329,63 € inkl. MwSt.



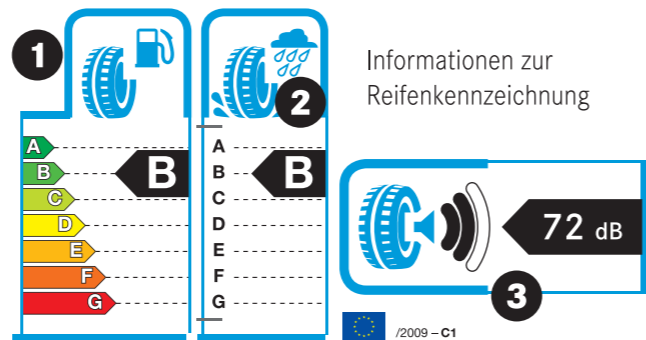
Vito/Viano (BR 447)

**Vielspeichen-Rad  
vanadiumsilber<sup>3</sup>**  
mit Sommerreifen  
ContiVanContact 200  
225/55 R17 101V RF

1:E, 2:C, 3:2/73 dB



**310 €** zzgl. MwSt.<sup>2</sup>  
368,90 € inkl. MwSt.



- 1 Kraftstoffeffizienz
- 2 Nasshaftungseigenschaften
- 3 Externes Rollgeräusch (Klasse/Wert)



## Räderwechsel

Umstecken inkl. Auswuchten je Radsatz.

**37,77 €** zzgl. MwSt.  
44,95 € inkl. MwSt.

## Rädereinlagerung

Fachgerechte Einlagerung inkl. Prüfung, maschineller Felgenreinigung je Satz und Saison.

**29,37 €** zzgl. MwSt.  
34,95 € inkl. MwSt.



**70**  
**JAHRE**  
1948-2018  
**Weitkamp**

## Oberwäsche inkl. Innenraumreinigung

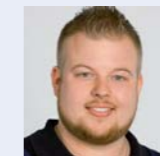
Fahrzeugauberwäsche inkl. Innenreinigung (Fußräume aussaugen, Scheiben reinigen, Armaturentafel und Ablagen säubern).

**70,00 €** zzgl. MwSt.  
83,30 € inkl. MwSt.

## Mercedes-Benz Transporter und Lkw Service in Stemwede-Levern: Ihre Ansprechpartner



**Johann Schütz**  
Serviceberater Transporter und Lkw  
Tel. 05745 9211-24  
johann.schuetz@weitkamp.de



**Patrick Latz**  
Serviceberater Transporter und Lkw  
Tel. 05745 9211-24  
patrick.latz@weitkamp.de



**Horst Henrichs**  
Teile- und Prozess-Spezialist  
Transporter und Lkw  
Tel. 05745 9211-21  
horst.henrichs@weitkamp.de



**Carsten Frye**  
Teile- und Prozess-Spezialist  
Transporter und Lkw  
Tel. 05745 9211-21  
carsten.frye@weitkamp.de

Autohaus Weitkamp GmbH & Co. KG  
Autorisierter Mercedes-Benz Verkauf und Service  
Schröttinghauser Straße 23-24 · 32351 Stemwede-Levern  
Tel. 05745 9211-24 · Fax 05745 9211-76  
service@weitkamp.de · www.weitkamp.de · /Autohaus.Weitkamp  
Öffnungszeiten: Mo. - Fr. 7.00 - 18.00 Uhr und Sa. 7.30 - 14.00 Uhr



**Mercedes-Benz**

1) Preis je Stück loser Reifen ohne Felge. 2) Preis je Stück inkl. Leichtmetallfelge. 3) RDK: Reifendruck-Kontrollsystem. Der Kraftstoffverbrauch kann durch umweltschonende Fahrweise erheblich reduziert werden. Zur Verbesserung der Nasshaftung und der Kraftstoffeffizienz sollte der Reifendruck regelmäßig geprüft werden. Der dem Anhalteweg entsprechende Sicherheitsabstand sollte stets eingehalten werden. Reifen mit einer besseren Nasshaftung haben einen entsprechend kürzeren Bremsweg. Je besser die Nasshaftung, desto schlechter die Kraftstoffeffizienz. Solange Vorrat reicht. Alle Angaben ohne Gewähr.